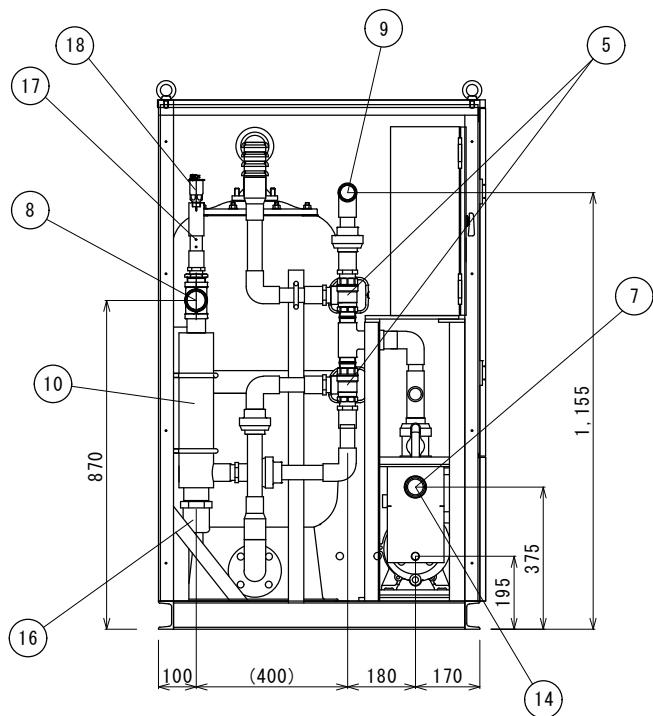
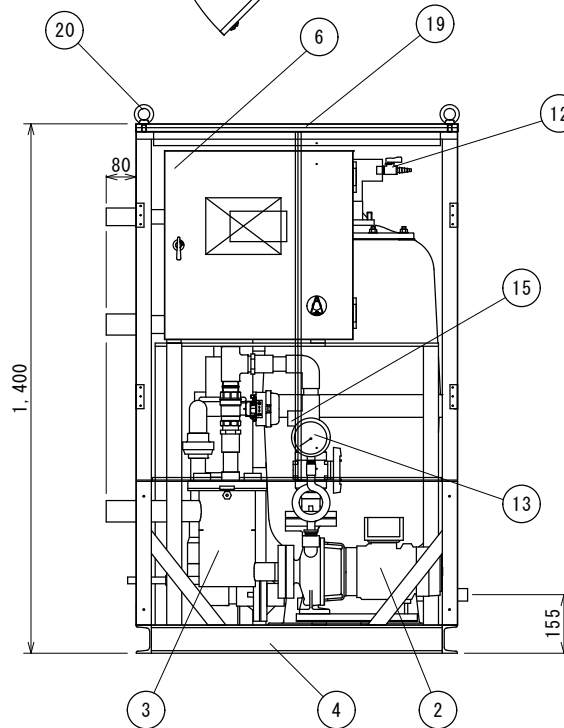
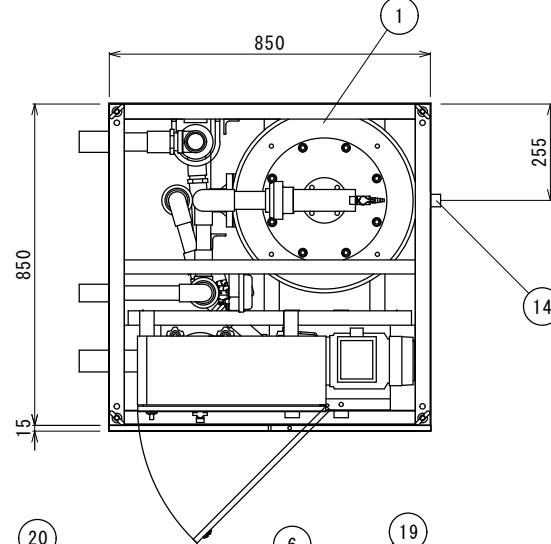


アンカーボルト位置とメンテナンススペース



【ご注意】  
 ※安定した基礎の上に水平に設置してください。  
 ※アンカーボルトで固定してください。  
 ※メンテナンスに必要なスペースを確保してください。  
 ※耐塩仕様ではないので、潮風が当たる場所に設置しないでください。  
 ※温泉水を使用する場合は、成分表を提示してください。  
 ※井水を使用する場合は、鉄分・カルシウム等のスケール因子の物質を除去してください。  
 ※設置工事要領書をご確認の上、設置工事をしてください。  
 ※薬液注入口はSPG7'9'で仮止めされています。薬液注入口を使用しない場合は、必ずSUS製7'9'に付け替えて下さい。  
 腐食して水漏れを起こします。



型式：PRT-3500HC-B

ろ材：濾過砂・砂利・アヌライツ

ろ過方式：自動逆洗式ろ過（濾過・逆洗）

ろ過能力：7 m<sup>3</sup>/h

常用圧力：0.3MPa以下、耐熱：50℃以下

電源：3φ200V 22.5A（50Hz）/22.4A（60Hz）

重量：270kg（運転重量：700kg）

No.	機器名称	仕様	材質
20	ボルト	M12	Zn/CM1
19	外装板	t=0.6mm	塩ビ鋼板
18	自動エア抜き弁	AF-6N-F 15A	SUS
17	水切れセンサー	M4 ナット×2	SUS304
16	電気ヒーター	PWH-2306 三相 200V 6kW	DCuT (Ni)
15	薬液注入口	15A SPGプラグ止め	PVC
14	排水ドレン	本体：20A ヘアキャッチャー：13A ボールバルブ	PVC
13	圧力計	0.6MPa	CAC406
12	エア抜き弁	ラック 1/2B	PVC
11	アンカー穴	φ16×4	
10	ヒーターケース	90φ×400mm	SUS304
9	逆洗排水口	30A TSソケット止め	PVC
8	ろ過循環出口	40A TSソケット止め	PVC
7	ろ過循環入口	40A TSソケット止め	PVC
6	電装盤	ろ過機用	SPH
5	流路切替電動三方弁	32A ろ過・逆洗切替用	SUS316
4	架台	C型チャンネル 75×40×t5	SPH
3	ヘアキャッチャー	40A×40A	SUS304
2	循環ポンプ	0.75kW(116ℓ/min 19.5m)	FC
1	ろ過タンク	φ450	FRP

※電気伝導率が低くなる高純度ろ過水（純水等）を使用する場合は、安全装置が働かない場合があります。また空焚き運転による火災事故につながる恐れがあります。ご使用の場合は別途ご相談ください。

承認	審査	設計	製図	尺度	S=1/10	品名	納入仕様図			
承認	審査	設計	製図	尺度	S=1/10	品名				
来歴	自動エア抜き弁 型式変更	29.4.22	清水	桑原	清水	清水	大口	2016/03/31	製図名	PRT-3500HC-B
来歴	圧力計 0.5MPa→0.6MPa	28.6.23	清水						製図名	
記	事	通知番号	年月日氏名	サイエンス株式会社		図番				