

【機器表】

記号	機器仕様	電気		台数	備考	
		φ	電圧			容量
WF-1	物理浄化ろ過装置 型式：KJ0-800AH3-B 屋外/屋内設置兼用 耐圧0.15MPa未満 ろ過能力：3.5m ³ /h ろ過ポンプ：58L/min×10.0m×0.25kW (FC製) ろ材：PP繊維-500L×7本・活性炭17.5kg ポンプ発生装置内蔵 電気ヒーター (保温用)：3kW 制御：リモコン 温度設定・週間タイマー・薬注制御 (電源供給)・各種安全装置他	3	200	3.5kW (0.25kW) (3kW)	1	
HC-1	ヘアキャッチャー ステンレス製 (透明アクリル蓋)：32A 手動エリ抜きコック・ドレノック付き				1	
CL-1	薬液注入装置セット 型式：PTS-30Lタンク (CL) タンク：30L (PE製) ポンプ：最大吐出量30mL/min 電源：AC100～240V 付属：ブレードホース-55m、サイフォン止めチャッキ弁 (注入口)	1	(200)	(15W)	1	
CP-1	補給水専用制御盤 補給水電動弁制御 (ON/OFF 振替電源制御)、開/閉/自動スワッチ、開閉ランプ	1	100		1	
HU-1	補給水ユニット 電動二方弁 電源：AC100V 振替電源制御回路 ストレーナー・逆止弁・ミキシングバルブ・混合水用温度計 接続：給水・給湯Rc15A、混合水Rc15A 0.2MPa時：20.2L/min			(100)	1	
WL-1	水位センサー (電極式) 7ヶ所バリエイ卜・電極座 (モト/補給水ON/補給水OFF)				1	

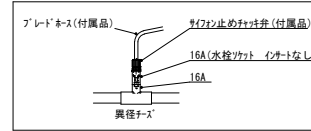
【凡例】

記号	種別
- FS -	ろ過循環配管 (往)
- FR -	ろ過循環配管 (還)
- HS -	温水熱源配管 (往)
- HR -	温水熱源配管 (還)
- D -	ドレン
- MX -	適温混合水 (補給水)
- - -	給水
- -	給湯

【金物類】

名称	個数
側面吐出金物 25A (防水血付き)	2
底面吸込金物 32A (防水血付き)	2
側面水位計用金物 50A (防水血付き)	1
吐水口	別途
排水金物	別途

【薬液注入口詳細】

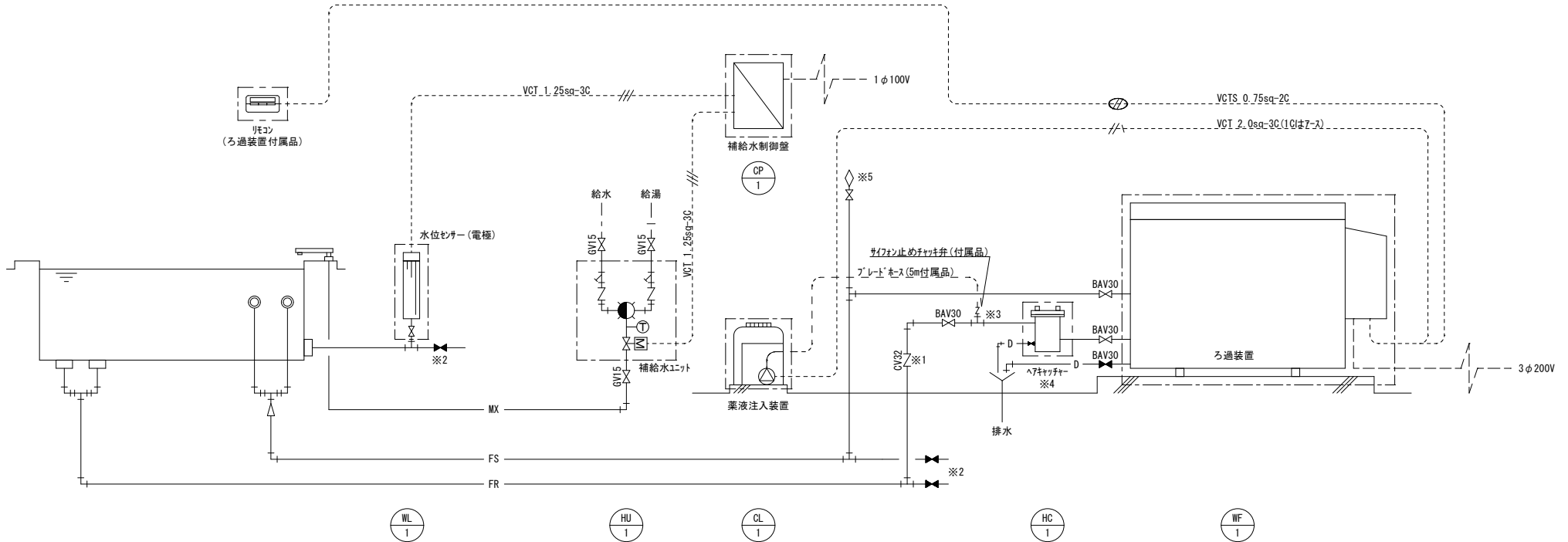


金物の個数・形状・取付位置は浴槽種類に応じて選定してください。

【備考】

- ※1 ろ過循環配管 (還) が落水してしまう構造の場合は逆止弁取付
- ※2 配管系統は水抜きが可能な構造にしてください
- ※3 サイフォン止めチャッキ弁 (注入口) は異径チズ (16A) に16A水栓ソケット (イナウトなし※金属厳禁) に取付
- ※4 ヘアキャッチャーは毎日清掃のため、操作しやすい場所にホースループの設置を推奨
- ※5 ろ過装置停止時に吐出配管でエリ溜まりが懸念される場合は、吐出系統最上部に自動エリ抜き弁を取付

--- 納品範囲



変更履歴

rev.	箇所	日付	内容	製図	承認
1					
2					
3					
4					

rev.	Scale	承認	検印	検印	製図
1	N/S				
作成日		飯島			島
2020年7月1日					

サイエンス株式会社

件名

名称

基本系統図

型式
KJ0-800AH3-B
図番
参考図書