

【機器表】

記号	機器仕様	電気			台数	備考
		φ	電圧	容量		
WF-1	物理浄化ろ過装置 型式: KJ0-3500AH8-B 屋外/屋内設置兼用 耐圧0.28MPa未満 ろ過能力: 10.0m <sup>3</sup> /h ろ過ポンプ: 166L/min×14.5m×0.75kW (FC製) ろ材: PPフィルター500L×12本・活性炭28.0kg ポンプ発生装置内蔵 電気ヒーター(保温用): 8kW 制御: リモコン 温度設定・週間タイマー・薬注制御(電源供給)・各種安全装置他	3	200	8.9kW  (0.75kW)  (8kW)	1	
HC-1	ヘアキャッチャー ステンレス製(透明アクリル蓋): 40A 手動17抜きコック・ドレンコック付き				1	
CL-1	薬液注入装置セット 型式: PTS-50Lタンク(CL) タンク: 50L (PE製) ポンプ: 最大吐出量30mL/min 電源: AC100~240V 付属: プレードホース5m, サイフォン止めチャッキ弁(注入口)	1	(200)	(15W)	1	
CP-1	補給水専用制御盤 補給水電動弁制御(ON/OFF 振替電源制御), 開/閉/自動スイッチ, 開閉ランプ	1	100		1	
HU-1	補給水ユニット 電動二方弁 電源: AC100V 振替電源制御回路 ストレーナー・逆止弁・ミキシングバルブ・混合水用温度計 接続: 給水・給湯Rc25A, 混合水Rc25A 0.2MPa時: 117L/min		(100)		1	
WL-1	水位センサー(電極式) アクリルカバー付・電極座(リモコン/補給水ON/補給水OFF)				1	

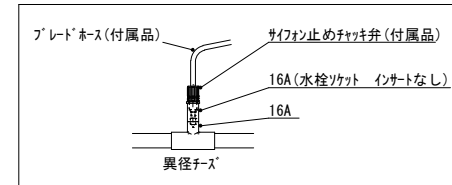
【凡例】

記号	種別
- FS -	ろ過循環配管(往)
- FR -	ろ過循環配管(還)
- HS -	温水熱源配管(往)
- HR -	温水熱源配管(還)
- D -	ドレン
- MX -	適温混合水(補給水)
- - -	給水
-   -	給湯

【金物類】

名称	個数
側面吐出金物 40A (防水皿付き)	2
底面吸込金物 40A (防水皿付き)	2
側面水位計用金物 50A (防水皿付き)	1
吐水口	別途
排水金物	別途

【薬液注入口詳細】

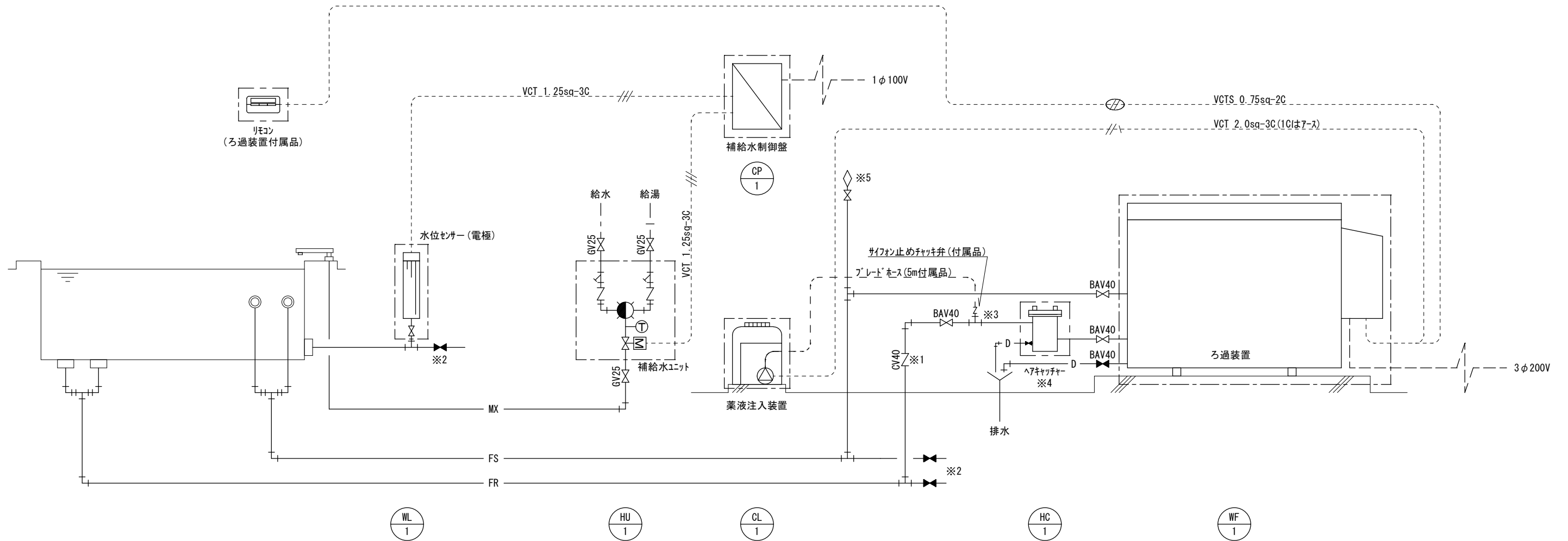


金物の個数・形状・取付位置は浴槽種類に応じて選定してください。

【備考】

- ※1 ろ過循環配管(還)が落水してしまう構造の場合は逆止弁取付
- ※2 配管系統は水抜きが可能な構造にしてください
- ※3 サイフォン止めチャッキ弁(注入口)は異径チズ(16A)に16A水栓リット(イヤートなし※金属厳禁)に取付
- ※4 ヘアキャッチャーは毎日清掃のため、操作しやすい場所にボールの設置を推奨
- ※5 ろ過装置停止時などに吐出配管で17溜まりが懸念される場合は、吐出系統最上部に自動17抜き弁を取付

納品範囲



変更履歴

rev.	箇所	日付	内容	製図	承認
1					
2					
3					
4					

rev.	Scale	承認	検印	検印	製図
1	N/S	飯島			
作成日					
2020年7月1日					

サイエンス株式会社

件名	型式
名称	KJ0-3500AH8-B
	図番
	参考図書

基本系統図