

【機器表】

記号	機器仕様	電気			台数	備考
		φ	電圧	容量		
WF-1	物理浄化ろ過装置 型式: KJ0-2000AEX-B 屋外/屋内設置兼用 耐圧0.15MPa未満 ろ過能力: 5.0m <sup>3</sup> /h ろ過ポンプ: 83L/min×13.5m×0.4kW (FC製) ろ材: PP繊維500L×9本・活性炭28.0kg バクテリア発生装置内蔵 熱交換器: 19.7kW (SUS製) 温調用電動三方弁 (ON/OFF制御) 熱源側 70℃→63.2℃ 41.7L/min ろ過側 38.6℃→42℃ 83.3L/min 制御: リモコン 温度設定・週間タイマー・薬注制御 (電源供給)・各種安全装置他	3	200	0.6kW (0.4kW)	1	
HC-1	ヘアキャッチャー ステンレス製 (透明アクリル蓋): 32A 手動で抜きコック・ドレノック付き				1	
CL-1	薬液注入装置セット 型式: PTS-30Lタンク (CL) タンク: 30L (PE製) ポンプ: 最大吐出量30mL/min 電源: AC100~240V 付属: プレートホース5m, サイフォン止めチャッキ弁 (注入口)	1	(200)	(15W)	1	

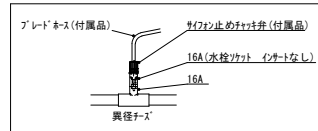
【凡例】

記号	種別
- FS -	ろ過循環配管 (往)
- FR -	ろ過循環配管 (還)
- HS -	温水熱源配管 (往)
- HR -	温水熱源配管 (還)
- D -	ドレン
- MX -	適温混合水 (補給水)
- - -	給水
-   -	給湯

【金物類】

名称	個数
側面吐出金物 32A (防水血付き)	2
底面吸込金物 32A (防水血付き)	2
吐水口	別途
排水金物	別途

【薬液注入口詳細】

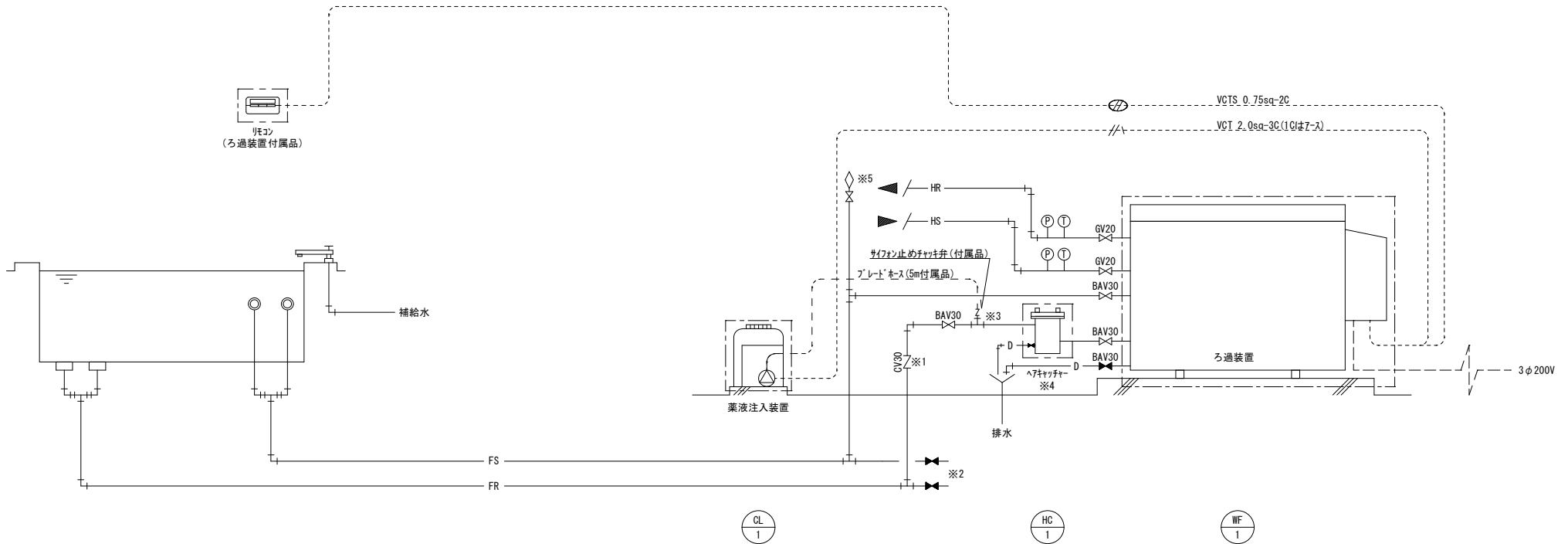


金物の個数・形状・取付位置は浴槽種類に応じて選定してください。

【備考】

- ※1 ろ過循環配管 (還) が落水してしまう構造の場合は逆止弁取付
- ※2 配管系統は水抜きが可能な構造にしてください
- ※3 サイフォン止めチャッキ弁 (注入口) は異径チズ (16A) に16A水栓ツケ付 (イナポートなし※金属厳禁) に取付
- ※4 ヘアキャッチャーは毎日清掃のため、操作しやすい場所にホールドループの設置を推奨
- ※5 ろ過装置停止時などに吐出配管で逆流まりが懸念される場合は、吐出系統最上部に自動で抜き弁を取付

□ □ □ 納品範囲



変更履歴

rev.	箇所	日付	内容	製図	承認
1					
2					
3					
4					

rev.	Scale	承認	検印	検印	製図
1	N/S				
作成日		飯島			島
2020年7月1日					



サイエンス株式会社

件名		型式	KJ0-2000AEX-B
名称	基本系統図	図番	
		参考図書	